

Aus der Führungspraxis für die Führungspraxis

2ease® Führungsinstrumente

Wirkung von 2ease Führungsinstrumente auf Ihre Führungsarbeit

Was macht Ihre Führungsarbeit unproduktiv? | Was neutralisiert, absorbiert Ihre Führungskraft?

1 von 6 Was macht Ihre Führungsarbeit unproduktiv? | Was neutralisiert, absorbiert Ihre Führungskraft?

Fehlentscheidung von Mitarbeitern

Problembeschreibung: Mitarbeiter, die gut motiviert scheinen und Aufgaben willig annehmen, vermitteln Ihnen als Führungskraft ein gutes Gefühl. Wenn sie am Ende dann nicht liefern, haben sie tausend schüssige Erklärungen dafür. Nur den wahren Grund werden Sie kaum erfahren. Es könnte gut sein, dass der Mitarbeiter einfach nur eine schlechte persönliche Arbeitskultur besitzt und sich selbst nicht steuern kann. Er sagt sich readily durch die Arbeitstage rein. Er hat ein persönliches Defizit darin, gut zu überlegen, rechtzeitig zu entscheiden und besonnen zu handeln. Das können Sie als Führungskraft bisher kaum erkennen beziehungsweise nicht nachweisen. Damit können Sie auch nicht für eine Verbesserung sorgen.

Ablöse mit Führungsinstrument

2easeSMART Denksystem
Bisognanter und überlegter arbeiten
www.2ease.org

Für Ablöse sorgen: Ihre Handlungsoption 1: Klarheit und Bewusstsein schaffen
Absolvieren Sie mit Ihren Mitarbeitern einen einmonatigen Qualitätszirkel für Dankbarkeit.
Stellen Sie die denkbar einfachste Aufgabe, beim Start eines jeden Arbeitstages sind bis zehn Minuten für sich zu sein, bewusst nach- und vorzudenken, den Vortrag zu reflektieren und den neuen Tag zu initiieren. Sie werden schnell erkennen, wer selbst solche einfache Zielvorgaben nicht umsetzen kann. Und Sie erkennen, auf wen Sie sich verlassen können.
Ihre Handlungsoption 2: Fördern von guter Denkkultur
Definieren Sie die Zeit bis zehn Minuten morgendliche Reflexion- und Planungsphase zum Standard und fördern Sie das zum Beispiel über Ihre Stellenbeschreibung, Zielvorgaben, Poster, Druckstoffe.
Kosten! Die Nutzung des **2easeSMART** für Einzelpersonen ist kostenlos, lediglich die Nutzung als Qualitätszirkel und Mentoringgruppen durch das Unternehmen ist kostenpflichtig. Die Höhe hängt vom Aufwand für das Individuelle und die Bereitstellung ab.

2ease reaching goals

13 ★

2 von 6 Was macht Ihre Führungsarbeit unproduktiv? | Was neutralisiert, absorbiert Ihre Führungskraft?

Zu wenig Einblick und Einfluss, was Ihre Mitarbeiter wann tun

Problembeschreibung: Ihre Mitarbeiter befinden sich hinter ihrem Bildschirm in einer Art privaten Sphäre. Auf dem E-Mail-Vorhang haben Sie als Führungskraft keinen Zugriff, sondern sehen nur den gelben Terminplan. Wie ein Mitarbeiter sich organisiert und was er plant, können Sie nicht erkennen. Welche Ziele er für wen mit welchen Fortschritt verfolgt hat, ist ebenfalls nicht nachvollziehbar. Damit fehlt Ihnen eine solide Basis, um Mitarbeiter zur Zielerreichung zu führen. Abweichungen werden erst dann erkannt, wenn das Ziel verfehlt wurde.

Ablöse mit Führungsinstrument

2easeSMART Selbstmanagementsystem
Gründbar, nachvollziehbar, visuell, durchgängig
www.2ease.org

Für Ablöse sorgen: Ihre Handlungsoption: SMART System als Standard etablieren
Fördern Sie aktiv, dass Ihre Mitarbeiter Ihre Zielsetzung und Zielerreichung auf strategischer, taktischer und operativer Ebene mit dem 2ease SMART System durchführen. Damit fühlen sich Ihre Mitarbeiter sicher und selbstbewusst. Das erleichtert Sie. Gleichzeitig geben die besten Selbstmanagement Masterclasses, Selbstmanagement Wochen und -Tagungen Ihren Mitarbeitern volle Transparenz, Überblick und Nachvollziehbarkeit, welche Ziele sie wann und wie verfolgen beziehungsweise verfolgt haben. Das ermöglicht eine ganz neue Art zu führen, sie hoch zu erheben, effektiv und sicher. Ein bis zwei Stunden Führungsgelbes pro Monat und Person reichen aus, auch bei Mitarbeitern an fremden Standorten. Nutzen Sie die effiziente und zugewandte Art, Ihre Verantwortung und Folge als Führungskraft gerecht zu werden.

2ease reaching goals

14 ★

3 von 6 Was macht Ihre Führungsarbeit unproduktiv? | Was neutralisiert, absorbiert Ihre Führungskraft?

Eine verlässliche Grundlage für die Arbeitsplanung fehlt.

Problembeschreibung: Ihre Mitarbeiter sind fachlich kompetent, engagiert und konsequent, wenn es darum geht, sich Ziele zu setzen und diese zu verfolgen. Dennoch erreichen sie einige wichtige Ziele nicht. Sie müssen zu oft und zu lange auf die Zuerückarbeit warten und erledigen ihre eigenen Zuerückarbeiten zu früh. Ihre Vorarbeiten werden wertlos. Die Ursache: Ihren Mitarbeitern und auch Ihnen als Führungskraft fehlt einfach eine verlässliche Planungsgrundlage über den Stand der Zielerreichung und Zielerreichung in anderen Teilen des Unternehmens. OR können bei Ihnen keine Steuerungsgläser an, oder eingehende Informationen reflektieren, in diese Wertschöpfungskette. So lassen sich Ihre Mitarbeiter kaum zur effizienten, sicheren Zielerreichung führen. So sind Frustration und Demotivation unvermeidlich.

Ablöse mit Führungsinstrument

2easeSMART Zielerfolgungssystem
Effizient, flexibel, transparent, visuell, motivierend
www.2ease.org

Für Ablöse sorgen: Ihre Handlungsoption: Abteilungsübergreifende Ziele / Prozesse mit SMART System verfolgen
Für jede Art von Übergreifender, kooperativer Zielerreichung (Wertschöpfungskette) an die Ihre Mitarbeiter beteiligt und von der sie abhängig sind, erhalten Sie in einem festen Takt (eine Woche, zwei Wochen, einen Monat) ein einfaches, klar, jeden verständliches OR-Akt. Das Bild stellt die erzielte Fortschritte und die Pläne dar. Es zeigt den jeweils aktuellen Status der Zielerreichung und die Planung der Fortschritte für den nächsten Periodenfakt. Für jeden Parameter gibt es ein Bild. Das gesamte Zielerfolgungssystem zur ergebnis Zielerreichung ist über eine Bildschirm- oder Smartphone-App, und Google in einem einzigen File auch über Jahre hinweg nachvollziehbar. Das ist ein Muss und sorgt für verlässlichen Planungsgrundlagen für Sie und Ihre Mitarbeiter.

2ease reaching goals

15 ★

4 von 6 Was macht Ihre Führungsarbeit unproduktiv? | Was neutralisiert, absorbiert Ihre Führungskraft?

Inkonsistente - gegenläufige Ziele. Hochmotiviert, volle Kraft zum Stillstand.

Problembeschreibung: Ihre Mitarbeiter sind fachlich kompetent, engagiert und konsequent, wenn es darum geht, sich Ziele zu setzen und diese zu verfolgen. Es liegt auch eine gute Grundlage für die Arbeitsplanung vor. Dennoch werden schneller einfache Ziele nicht erreicht. Es wird nämlich zu viel Energie für Frontoperationalziele, Zusatzdienstleistungen, Aufgabenstellungen, Verantwortlichkeiten und Prioritäten verbraucht. Zudem verfolgen andere Organisationsbereiche andere beziehungsweise konkurrierende Ziele. Es bestehen kaum Synergien in der Zielerreichung. Andersherum ist Ihre Ziele nicht, aber es werden zu viele beziehungsweise zu anspruchsvolle Ziele ohne ausreichende Ressourcen verfolgt.

Ablöse mit Führungsinstrument

2easeSMART Führungsprozess
Kommunikation, strategische Ziele für jeden, für alle
www.2ease.org

Für Ablöse sorgen: Ihre Handlungsoption, wenn Sie Teil der Unternehmensleitung sind: Führen Sie den Führungsprozess PLaid ein
Der Prozess setzt strategische Planungsvorgaben der Eigentümer bis hin zu Planungsvorgaben für einzelne Arbeitstage für alle Mitarbeiter an. Die Planungen sind konfliktlos, konsistent, werden von Mitarbeitern mitgestaltet und damit mitgetragen. Damit werden Synergien in den Zielen erkannt und nutzbar gemacht.
Zur Einführung in Ihr Unternehmen ist eine Beratungsleistung von circa 40 Stunden über einen Zeitraum von zwei Jahren nötig.

2ease reaching goals

16 ★

5 von 6 Was macht Ihre Führungsarbeit unproduktiv? | Was neutralisiert, absorbiert Ihre Führungskraft?

Es herrscht Unklarheit, wie das Unternehmen funktioniert

Problembeschreibung: Sie haben gute Mitarbeiter, die allerdings große Schwierigkeiten damit haben, Ziele zu erreichen. Sie benötigen viel Unterstützung, weil Ihnen nicht klar ist, wie das Unternehmen funktioniert. Ihre Mitarbeiter erkennen, erhalten nicht rechtzeitig die Hilfe, die Entscheidungen, die Kompetenz und die Mittel, die sie brauchen. Obwohl hoch engagiert, konsequent und gut organisiert, sind die Ergebnisse. Diese Phänomene ist bei neuen Mitarbeitern typischer. Auch bei langjährigen Mitarbeitern tritt es auf, wenn sich die Organisation stark ändert oder wenn starke etablierte Mitarbeiter in anderen Bereichen machen, was sie wollen. Die Ursache: Es fehlt eine anerkannte und für alle verbindliche Vorgabe, wie der Unternehmenserfolg funktioniert ist.

Ablöse mit Führungsinstrument

2easeSMART Führungsweb
Mehr Klarheit und Verbindlichkeit für alle Mitarbeiter
www.2ease.org

Für Ablöse sorgen: Ihre Handlungsoption: Etablieren Sie ein Führungsweb, das allen Nutzen bringt - ersetzen Sie Ihr altes QM-System in einer für jeden Mitarbeiter verständlichen und attraktiven Weise wird beschreiben, wie das Unternehmen funktioniert und sich die Mitarbeiter verhalten sollen. Das Web ist definiert und publiziert, jeder kann sich orientieren und bei der Definition mitwirken. Das Führungsweb dient für alle Mitarbeiter als Navigationshilfe für den Arbeitstag.
Der Aufbau eines Führungswebes auf Basis des SMART erfolgt organisch über periodische Kalen-Workshops. Ein sinnvoller Zeitraum beträgt zwischen zwölf und 24 Monate. Es bedarf eines externen Mentoringes zwischen 60 und 120 Stunden.

2ease reaching goals

17 ★

6 von 6 Was macht Ihre Führungsarbeit unproduktiv? | Was neutralisiert, absorbiert Ihre Führungskraft?

Informationsineffizienz als zeitliche und mentale Belastung für Ihre Mitarbeiter

Problembeschreibung: Ihre Mitarbeiter sind fachlich kompetent, engagiert und konsequent, wenn es darum geht, sich Ziele zu setzen und diese zu verfolgen. Dennoch erreichen sie schwerer einfache Ziele nicht. Ihre Mitarbeiter lassen sich zu stark vom Informationsfluss Ihres Unternehmens beeinflussen. Sie müssen diesem Fluss folgen, um nichts übersehen zu verpassen. Einmalig werden sie in ihrer Arbeit unterbrochen und abgelenkt. Ihr Kopf wird zwangsläufig mit Nutzlosen und Dienstwidrigen belastet. Andererseits brauchen Ihre Mitarbeiter viel Zeit und Mühe, um wichtige Informationen zu finden. Sie müssen sogar mit Informationsquellen arbeiten. Zeitfressende Informationen sind aufwendig bei der Beschaffung und beim Handling, während unnötige Informationen überhandnehmen.

Ablöse mit Führungsinstrument

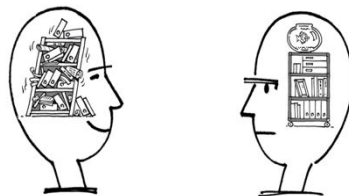
2easeSMART Mehr Informationseffizienz
Zeitliche und mentale Entlastung beim Umgang mit Informationen.

Für Ablöse sorgen: Ihre Handlungsoption: 4- bis 5-mal im Jahr Kalen Workshops für mehr Informationseffizienz ansetzen
Schrittweise wird eine Informationslogik etabliert, die systematisch eine Informationsüberflutung vermeidet und die Nutzinformationen in Größte (3-5 Klänge der Mitarbeiter bringt. Alle Schlüsselthemen wie File-Aktive, E-Mail, Meetings werden behandelt und in eine von höherer Produktivität und weniger Belastung gesteuert.
Die Einführung in Ihr Unternehmen braucht eine Beratungsleistung von circa 40 Stunden über einen Zeitraum von zwei Jahren.
Der Ausgangspunkt für die Workshops und das Führen der Workshops übernimmt 2ease. Das Basic besteht aus einem idealen Wissensschaffen-Querschnittsprozess, Best Practice-Vorschlägen und einem proff Medienproff.

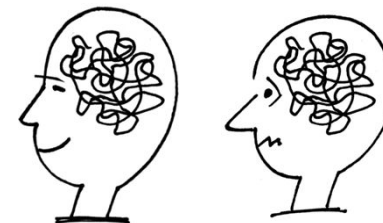
2ease reaching goals

18 ★

Fehleinschätzung von Mitarbeitern



Dem sympathischen, immer gut aufgestellten „gedanklichen Messie“ traut man zu viel zu, dem anderen Nachdenklichen, Hochdisziplinierten zu wenig.



Der Eindruck trügt. Mitarbeiter, deren Mimik nicht erkennen lässt, wie durcheinander sie sind, führen ihre Chefs in die Irre statt zum Ziel.

Problembeschreibung:

Mitarbeiter, die gut motiviert scheinen und Aufgaben willig annehmen, vermitteln Ihnen als Führungskraft ein gutes Gefühl. Wenn sie am Ende dann nicht liefern, haben sie tausend schlüssige Erklärungen dafür. Nur den wahren Grund werden Sie kaum erfahren. Es könnte gut sein, dass der Mitarbeiter einfach nur eine schlechte persönliche Arbeitskultur besitzt und sich selbst nicht steuern kann. Er lässt sich reaktiv durch die Arbeitstage treiben. Er hat ein persönliches Defizit darin, gut zu überlegen, rechtzeitig zu entscheiden und besonnen zu handeln. Das können Sie als Führungskraft bisher kaum erkennen beziehungsweise nicht nachweisen. Damit können Sie auch nicht für eine Verbesserung sorgen.

Abhilfe mit Führungsinstrument



2ease® Smoff-Time Denkzeitsystem

Besonnener und überlegter arbeiten

www.smoffen.info

Für Abhilfe sorgen:

Ihre Handlungsoption 1: Klarheit und Bewusstsein schaffen

Absolvieren Sie mit Ihren Mitarbeitern einen einmonatigen Qualitätstest für Denkarbeit.

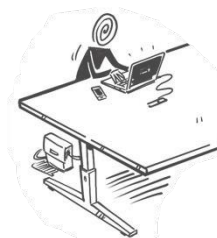
Stellen Sie die denkbar einfache Aufgabe, beim Start eines jeden Arbeitstages fünf bis zehn Minuten für sich zu sein, bewusst nach- und vorzudenken, den Vortag zu reflektieren und den neuen Tag zu initialisieren. Sie werden schnell erkennen, wer selbst solch einfache Zielvorgaben nicht umsetzen kann. Und Sie erkennen, auf wen Sie sich verlassen können.

Ihre Handlungsoption 2: Fördern von guter Denkarbeitskultur

Definieren Sie die fünf bis zehn Minuten morgendliche Reflexions- und Planungsphase zum Standard und fördern Sie das zum Beispiel über Ihre Stellenbeschreibung, Zielvorgaben, Poster, Denkräume.

Kosten? Die Nutzung des [smoff-time system](#) für Einzelpersonen ist kostenlos, lediglich die Nutzung als Qualitätstest und Monitoring-System durch das Unternehmen ist kostenpflichtig. Die Höhe hängt vom Aufwand für das Initialisieren und die Berichterstellung ab.

Zu wenig Einblick und Einfluss, was Ihre Mitarbeiter wann tun



Die Hinter-dem-Bildschirm-Arbeit ist intransparent. Die Führungskraft kann sich keinen Einblick beziehungsweise Überblick verschaffen.

Problembeschreibung:

Ihre Mitarbeiter befinden sich hinter ihrem Bildschirm in einer Art privaten Sphäre. Auf den E-Mail-Verkehr haben Sie als Führungskraft keinen Zugriff, sondern sehen nur den geteilten Terminplan. Wie ein Mitarbeiter sich organisiert und was er plant, können Sie nicht erkennen. Welche Ziele er für wen mit welchem Fortschritt verfolgt hat, ist ebenfalls nicht nachvollziehbar. Damit fehlt Ihnen eine solide Basis, um Mitarbeiter zur Zielerreichung zu führen. Abweichungen werden erst dann erkannt, wenn das Ziel verfehlt wurde.

Abhilfe mit Führungsinstrument



2ease[®]SMan Selbstmanagementsystem

Greifbar, nachvollziehbar, visuell, durchgängig

www.2SMan.info

Für Abhilfe sorgen:

Ihre Handlungsoption: SMan System als Standard etablieren

Fördern Sie aktiv, dass Ihre Mitarbeiter ihre Zielsetzung und Zielverfolgung auf strategischer, taktischer und operativer Ebene mit dem 2ease SMan System durchführen. Damit fühlen sich Ihre Mitarbeiter schon viel besser und selbstsicherer. Das entlastet Sie. Gleichzeitig geben die 2ease Selbstmanagement Masterplanung, Selbstmanagement-Wochen und -Tagesplanung Ihren Mitarbeitern volle Transparenz, Überblick und Nachvollziehbarkeit, welche Ziele sie wann und wie verfolgen beziehungsweise verfolgt haben. Das ermöglicht eine ganz neue Art zu führen, die höchst effizient, effektiv und sicher ist. Ein bis zwei Stunden Führungsarbeit pro Monat und Person reichen aus, auch bei Mitarbeitern an fernen Standorten. Nutzen Sie die effiziente und angenehme Art, Ihrer Verantwortung und Rolle als Führungskraft gerecht zu werden.

Die Einführung erfolgt über einen Kurs und dauert pro Person acht Stunden, verteilt über drei Monate.

© www.2ease.org

Eine verlässliche Grundlage für die Arbeitsplanung fehlt.



Er wurde im Stich gelassen. So hat er das nicht geplant.



Problembeschreibung:

Ihre Mitarbeiter sind fachlich kompetent, engagiert und konsequent, wenn es darum geht, sich Ziele zu setzen und diese zu verfolgen. Dennoch erreichen sie einige wichtige Ziele nicht. Sie müssen zu oft und zu lange auf die Zuarbeit anderer warten und erledigen ihre eigenen Zuarbeiten zu früh. Ihre Vorarbeiten werden wertlos. Die Ursache: Ihren Mitarbeitern und auch Ihnen als Führungskraft fehlt einfach eine verlässliche Planungsgrundlage über den Stand der Zielverfolgung und Zielerreichung in anderen Teilen des Unternehmens. Oft kommen bei Ihnen keine Steuersignale an, oder eingehende Informationen reflektieren irrealen Wunschdenken. So lassen sich Ihre Mitarbeiter kaum zur effizienten, sicheren Zielerreichung führen. So sind Frust und Demotivation unvermeidlich.

Abhilfe mit Führungsinstrument



2ease[®] SMap Zielverfolgungssystem

Einfach, fassbar, transparent, visuell, motivierend

<http://www.2smap.info/>

Für Abhilfe sorgen:

Ihre Handlungsoption: Abteilungsübergreifende Ziele / Prozesse mit SMap System verfolgen

Für jede Art von übergreifender, kooperativer Zielverfolgung (Wertschöpfung), an der Ihre Mitarbeiter beteiligt und von der sie abhängig sind, erhalten sie in einem festen Takt (eine Woche, zwei Wochen, einen Monat) ein einfaches, für jeden verständliches DIN-A4-Bild. Das Bild stellt die erzielten Fortschritte und die Planungen dar. Es zeigt den jeweils aktuellen Status der Zielerreichung und die Planung der Fortschritte für den nächsten Periodentakt. Für jeden Periodentakt gibt es ein Bild. Die gesamte Zielverfolgung bis zur endgültigen Zielerreichung ist über eine Blattsammlung (zum Beispiel EXCEL und Google) in einem einzigen File auch über Jahre noch nachzuvollziehen. Das diszipliniert enorm und sorgt für verlässlichere Planungsgrundlagen für Sie und Ihre Mitarbeiter.

Die Einführung in Ihrem Unternehmen erfolgt durch einen dreistündigen Workshop. Die Ausbreitung im Unternehmen wird zum Selbstläufer.

© www.2ease.org

Inkonsistente – gegenläufige Ziele. Hochmotiviert, volle Kraft zum Stillstand.

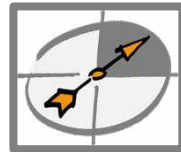


Bei kollektiver Wertschöpfung von „Hinter-dem-Bildschirm-Arbeitern“ kommt das leicht vor, ist aber schwer zu erkennen und zu beheben. Diesen Umstand gilt es besser systematisch zu vermeiden.

Problembeschreibung:

Ihre Mitarbeiter sind fachlich kompetent, engagiert und konsequent, wenn es darum geht, sich Ziele zu setzen und diese zu verfolgen. Es liegt auch eine gute Grundlage für die Arbeitsplanung vor. Dennoch werden scheinbar einfache Ziele nicht erreicht. Es wird nämlich zu viel Energie für Richtungsstreitigkeiten, Zuständigkeitsdiskussionen, Aufgabenteilungen, Verantwortlichkeiten und Prioritäten verbraucht. Zudem verfolgen andere Organisationsbereiche andere beziehungsweise konkurrierende Ziele. Es bestehen kaum Synergien in der Zielverfolgung. Andere teilen Ihre Ziele nicht. Oder es werden zu viele beziehungsweise zu anspruchsvolle Ziele ohne ausreichende Ressourcen verfolgt.

Abhilfe mit Führungsinstrument



2ease[®] SLead Führungsprozess

konsistente, synergetische Ziele für jeden, für alle

[YouTube Erklärvideo reales Beispiel](#)

Für Abhilfe sorgen:

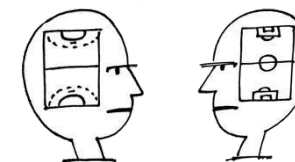
Ihre Handlungsoption, wenn Sie Teil der Unternehmensleitung sind: Führen Sie den Führungsprozess PLead ein

Der Prozess setzt strategische Planungsvorgaben der Eigentümer bis hin zu Planungsvorgaben für einzelne Arbeitstage für alle Mitarbeiter um. Die Planungen sind konfliktfrei, konsistent, werden von Mitarbeitern mit erarbeitet und damit mitgetragen. Damit werden Synergien in den Zielen erkannt und nutzbar gemacht.

Zur Einführung in Ihr Unternehmen ist eine Beratungsleistung von circa 40 Stunden über einen Zeitraum von zwei Jahren nötig.

Es herrscht Unklarheit, wie das Unternehmen funktioniert.

Der Wille und Fähigkeiten sind zwar da, aber der Weg nicht klar.



Zwei Arbeitskollegen folgen grundverschiedene Regeln.

Problembeschreibung:

Sie haben gute Mitarbeiter, die allerdings große Schwierigkeiten damit haben, Ziele zu erreichen. Sie benötigen viel Unterstützung, weil ihnen nicht klar ist, wie das Unternehmen funktioniert. Ihre Mitarbeiter ecken an, erhalten nicht rechtzeitig die Hilfe, die Entscheidungen, die Kompetenz und die Mittel, die sie brauchen. Obwohl hoch engagiert, kompetent und gut organisiert, sind sie unproduktiv. Dieses Phänomen ist bei neuen Mitarbeitern typisch. Auch bei langjährigen Mitarbeitern tritt es auf, wenn sich die Organisation stark ändert oder wenn starke etablierte Mitarbeiter in anderen Bereichen machen, was sie wollen. Die Ursache: Es fehlt eine anerkannte und für alle verbindliche Vorgabe, wie der Unternehmensalltag funktionieren soll.

Abhilfe mit Führungsinstrument

2ease[®]SGuide Führungsweb

Mehr Klarheit und Verbindlichkeit für alle Mitarbeiter

[Youtube Erklärvideo reales Beispiel](#)

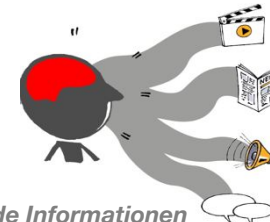
Für Abhilfe sorgen:

Ihre Handlungsoption: Etablieren Sie ein Führungsweb, das allen Nutzen bringt – ersetzen Sie Ihr altes QM-System

In einer für jeden Mitarbeiter verständlichen und attraktiven Weise wird beschrieben, wie das Unternehmen funktionieren und sich die Mitarbeiter verhalten sollen. Die Regeln sind definiert und publiziert. Jeder kann sich einbringen und bei der Definition mitwirken. Das Führungsweb dient für alle Mitarbeiter als Navigationshilfe für den Arbeitsalltag.

Der Aufbau eines Führungswebs auf Basis des SGuide erfolgt organisch über periodische Kaizen-Workshops. Ein sinnvoller Zeitraum beträgt zwischen zwölf und 24 Monate. Es bedarf eines externen Mentorings zwischen 60 und 120 Stunden.

Informationsineffizienz als zeitliche und mentale Belastung für Ihre Mitarbeiter



Ein Überfluss an nutzlosen Informationen strömt ein. Zielführende Informationen müssen gesucht werden oder fehlen sogar. Das Arbeiten geschieht mit Mut zur Lücke.



Kaum zielführender Zeitvertreib

Problembeschreibung:

Ihre Mitarbeiter sind fachlich kompetent, engagiert und konsequent, wenn es darum geht, sich Ziele zu setzen und diese zu verfolgen. Dennoch erreichen sie scheinbar einfache Ziele nicht. Ihre Mitarbeiter lassen sich zu stark vom Informationsfluss Ihres Unternehmens beeinflussen. Sie müssen diesem Fluss folgen, um nichts Wesentliches zu verpassen. Einerseits werden sie in ihrer Arbeit unterbrochen und abgelenkt. Ihr Kopf wird zwangsweise mit Nutzlosem und Demotivierendem blockiert. Andererseits brauchen ihre Mitarbeiter viel Zeit und Mühe, um wichtige Informationen zu finden. Sie müssen sogar mit Informationslücken arbeiten. Zielführende Informationen sind aufwendig bei der Beschaffung und beim Handling, während unnütze Informationen überhandnehmen.

Abhilfe mit Führungsinstrument



2ease[®]Sinfo [Mehr Informationseffizienz](#)

Zeitliche und mentale Entlastung beim Umgang mit Informationen.

Für Abhilfe sorgen:

Ihre Handlungsoption: 4- bis 5-mal im Jahr Kaizen Workshops für mehr Informationseffizienz ansetzen

Schrittweise wird eine Informationslogistik etabliert, die systematisch eine Informationsüberflutung vermeidet und die Nutzinformation in Griffweite (2-3 Klicks) der Mitarbeiter bringt. Alle Schlüsselthemen wie File-Ablage, E-Mail, Meetings werden behandelt und im Sinne von höherer Produktivität und weniger Belastung geordnet.

Die Einführung in Ihr Unternehmen braucht eine Beratungsleistung von circa 40 Stunden über einen Zeitraum von zwei Jahren.

Die Ausgangsbasis für die Workshops und das Führen der Workshops übernimmt 2ease. Die Basis besteht aus einem idealen Wissensschaffen-Querschnittsprozess, Best Practice-Vorschlägen und einem großen Medienpool.

<http://www.refa.de/lexikon/fuehrungsinstrumente>

Führungsinstrumente

Bei Führungsinstrumenten handelt es sich um Techniken und Mittel für Führungskräfte, um die Motivation sowie Leistung der Mitarbeiter zu steigern. Die Instrumente sind zudem essenziell, um Verfahren wie auch Regeln zur betrieblichen Kommunikation festzulegen und Empfehlungen für die effiziente [Arbeitsplanung](#) geben zu können. Die Wahl des passenden Führungsinstruments ist zum einen abhängig von der Persönlichkeit der jeweiligen Führungskraft und zum anderen von der jeweiligen zu führenden Mitarbeitergruppe.

Durch Anwendung von Führungsinstrumenten soll auf der einen Seite die Führungskräfte entlastet und Zeit für die Bearbeitung der Hauptaufgaben schaffen. Auf der anderen Seite sollen die Mitarbeiter zum selbstständigen wie auch leistungsorientierten Arbeiten motiviert werden. Zuletzt beeinflussen die Führungsinstrumente die gesamte Unternehmensleistung. Dementsprechend ist die Wahl der passenden Mitteln und Techniken von enormer Bedeutung, um als Unternehmen trotz wandelnder Umweltbedingungen erfolgreich zu bleiben.