

Mehr-Wert
UnternehmenskulturMehr
Freude & ErfolgMehr
SelbstmanagementMehr
ProduktivitätVorstellung
2ease Methoden

Basis Methode für mehr Wertschöpfung in Unternehmen

Visuelle "Step Map" fördert Freude und Fokus auf Wertschöpfung



2ease® SMap

Die Mitarbeiter werden durch SMap systematisch auf die Schaffung oder Erhalt von Firmenwerten ausgerichtet sein. Jeder zeitliche und materielle Aufwand im Unternehmen wird weitestgehend mit dem Erhalt oder der Schaffung von Unternehmenswerten in Bezug gesetzt. Arbeit wird in überschaubare Portionen aufgeteilt. Die Fortschritt der Arbeit wird getaktet über sechs Stufen visualisiert und langfristig nachvollziehbar gemacht. Leistung und Erfolg wird transparent. Das motiviert. SMap ist verblüffend einfach und stark in der Wirkung. Es bringt mehr Struktur, Takt, Fokus, Transparenz und Motivation in die operativen Arbeit von Organisationen.

Wertschöpfung vereinfachen. Unnützes und Überlastung reduzieren.

Je mehr 2ease® SMap Einsatz desto weniger Aktionismus. Es gibt im Arbeitsalltag weniger Überlastung, Ermüdung und Demotivation. 2ease® SMap wirkt bei Kopfarbeit wie „one piece flow“ [in einer Lean-Produktion](#). Ideen und Beschlüsse gehen nicht mehr verloren. Durch die Dokumentation von Fortschritten entsteht automatisch eine Nachvollziehbarkeit. SMap sorgt für intuitive, visuelle Kommunikation über Status und Fokus. Dies sorgt für Effiziente Reviews, permanente Selbstmotivation und Selbstdisziplinierung aller an der Wertschöpfung Beteiligten. Durch unternehmensweite Publikation der SMaps ergibt sich automatisch eine visuelle Synchronisierung von unterschiedlichsten Wertschöpfungs-/Entwicklungsprozessen im Unternehmen. Die SMaps werden zu den operativen Dreh- und Angelpunkten des Unternehmensalltags. Mit wenigen SMaps lässt sich auch den Hauptfluss der Wertschöpfung eines Unternehmens vollständig abbilden. Die fördert Effizienz, Effektivität und Robustheit des Unternehmensbetriebs.

	<u>Wollen</u>	<u>Wissen</u>	<u>Können</u>	<u>Tagesablauf</u>	<u>Zusammenwirken</u>
2ease® SMap Step Map: Getaktete, visualisierte	++	++	++	o	+++

Wertschöpfung über sechs Stufen					
------------------------------------	--	--	--	--	--

Tabelle: Wirkung von *SMap* auf die fünf Produktivitätsfaktoren eines Unternehmens

2ease®*SMap* Anwendungsbeispiele in Wertschöpfung von Unternehmen

Nachfolgend sind die typischen Anwendungsfelder für die **2ease®**SMap aufgelistet, für die es über 2ease.org auch vorgefertigte EXCEL Applikationsvorlagen mit Beschreibung gibt. Am Ende dieser Webseite wird in einem Downloadbereich auch eine PPT File mit realen **2ease®**SMap Anwendungen aus verschiedenen Unternehmen angeboten. Das diese File firmeninterne Dokumente enthält, ist eine allgemeine Veröffentlichung nicht möglich. Es ist nur für registrierte Website Besucher downloadbar.

Wenn Sie [hier als Besucher](#) über eine E-Mail Adresse zeigen, bekommen Sie viel weiteres geschütztes IP der 2ease AG über Downloadbuttons zugänglich gemacht.

Für Entwicklung und Produktmanagement

Produktentwicklung und -pflege – SMap-Applikationsvorlage

SMaps erfassen den absehbaren Entwicklungs- und Pflegebedarf. Sie bilden die Wertschöpfung in der Entwicklung in sechs Phasen ab. Sie enden bei der optimierten, voll dokumentierten und realisierten Produktinnovation. Sie zerlegen Großes in übersichtliche Entwicklungsstränge und machbare Aufgaben bzw. Fortschrittpakete.

Für Q-Leute (8D Reports) und Support

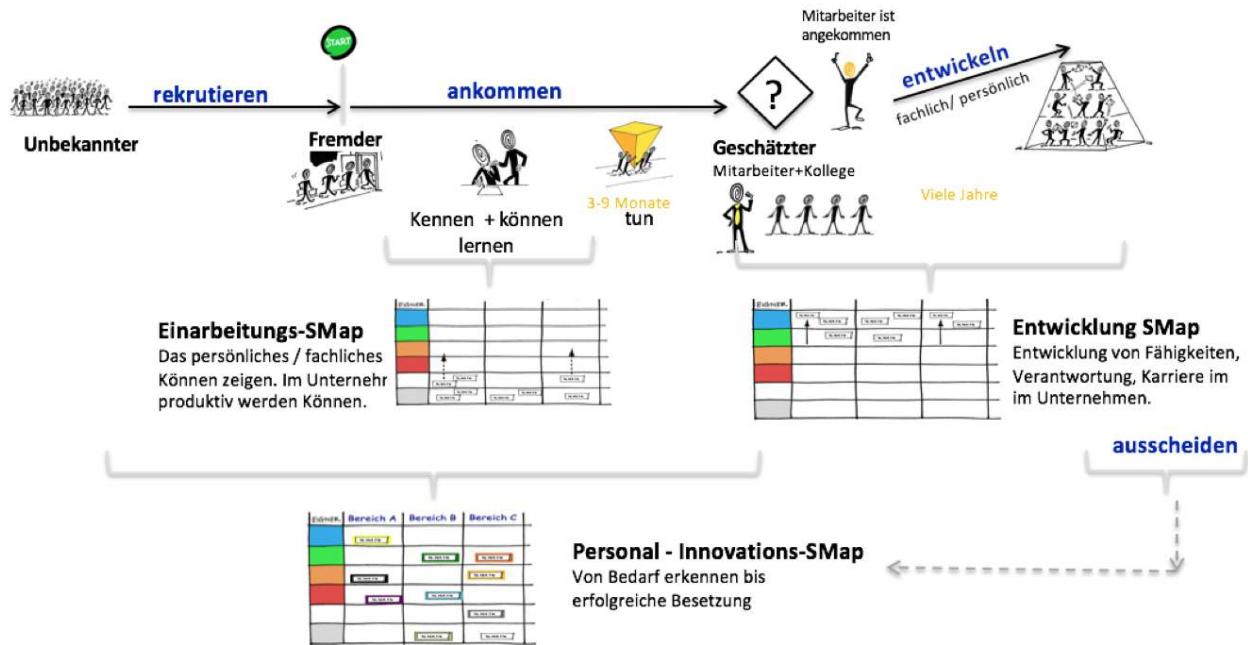
Reklamationsbearbeitung – SMap-Applikationsvorlage

Für einen Geschäftsbereich sind alle drohenden bzw. erwarteten Reklamationen, sowie alle in der kollektiven Bearbeitung befindlichen Fälle und alle abgeschlossenen Fälle auf einem Blatt zusammen. Wo steht ein Fall? Seit wann? Geht es bald weiter? Die Arbeit des Supports und der Q-Abteilung wird nachvollziehbar und damit mehr wertgeschätzt. Wiederkehrende Muster bei Reklamationsfällen sind schneller erkennbar. Es werden sicherer, schneller und konsequenter aus Reklamationen Verbesserungen abgeleitet.

Für Vertrieb und Marketing

Entwicklung Kundenbeziehung – SMap-Applikationsvorlage

Die wirklich guten Kunden werden nicht zufällig und schnell gewonnen. Die Beziehung zu einem potentiellen Kunden muss entwickelt und das Vertrauen dabei aufgebaut werden. Das ist kostspielig und langwierig. Mit SMap wird sichergestellt, dass Ausgaben für Vertrieb, Marketing und Support zu besseren Investments werden. Die Effektivität und Effizienz im Vertrieb wird sichtbar.



Eine SMap bildet alle Veränderungen bei Stellenbesetzungen ab. Eine deckt die gesamte Einarbeitung ab. Und die dritte SMap dient der Entwicklung des Mitarbeiters bis zum Ausscheiden. Alles ist transparent, visuell dokumentiert und für immer nachvollziehbar.

Für die Finanzabteilung

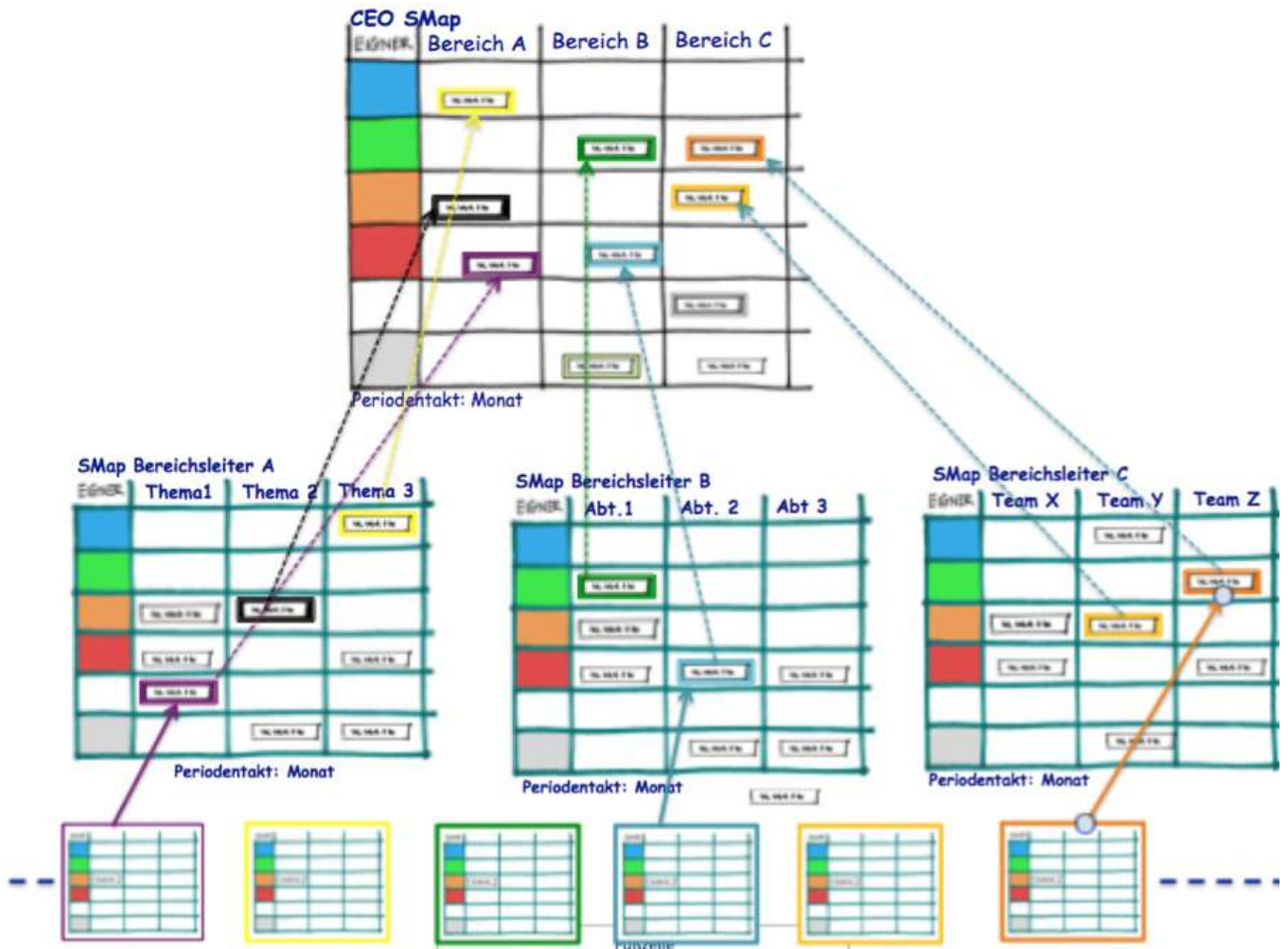
Investitionsübersicht – SMap-Applikationsvorlage

Die Wünsche beim Budgetieren kennen keine Grenzen. Die Fähigkeit, Investitionen zu realisieren, ist bei Vielen unter dem Jahr anschließend geringer als geplant, die bewilligten Mittel können gar nicht eingesetzt werden. Dadurch sind Ressourcen blockiert, die anderweitig gebraucht werden. SMap bringt Transparenz, Mäßigung und Effizienz in den Einsatz von Investitionsmitteln.

Für Management und alle Projektleiter

Projektübersicht – SMap-Applikationsvorlage

Bringt Ordnung, Struktur, Transparenz und Zug in die Projektarbeit eines Unternehmens(-teils). Dessen kollektive Wertschöpfung in Form von Projekten wird abgebildet, von der Idee bis zum sauberen Abschluss: nachvollziehbar, transparent, fokussierend, motivierend und übergreifend. [Hier geht es zu der Spezialeite "Projekte mit SMap"](#).



Eine Möglichkeit kompletter Transparenz über das gesamte Unternehmen: Jedes Projekt wird mit einer SMap geführt. Alle Projekte einer Organisationseinheit sind auf einer Bereichs-SMap abgebildet. Die oberste Führung bildet ein Schlüsselprojekt einer Geschäftsleitungs-/CEO-SMap ab. [Mehr..](#)

Für IT-Abteilungen und IT-Superuser/Chefs IT/ERP-Innovationen – SMap-Applikationsvorlage

An die zentrale IT-Abteilung haben alle Wünsche und stellen Forderungen. Vieles davon wird nie klar formuliert. Kaum jemand hat ein genaues Bild davon, wo die Sache steht und wie es weitergeht. Was ist entschieden? Was ist auf dem Weg? Wie hoch ist die Projektlast auf der IT-Abteilung? Was hat sie schon produktiv gebracht? Auf diese Fragen gibt die IT/ERP-Innovations-SMap die Antwort. Sie bringt eine neue, angenehme Art der Kooperation beim Thema IT.

Für Fertigung und Industrialisierung Entwicklung Produktionsfähigkeit – SMap-Applikationsvorlage

Der Weg von der Herstellung von Mustern bis zur Fähigkeit, in guter Effizienz, guter Qualität und hoher Volumenflexibilität produzieren zu können, wird für einen ganzen Produktionsbereich für alle Produkte auf einer SMap abgebildet.

Produktion: Projekte				
Status	Payerne	Zelle 3 AA	Moonshine	KOLH/R
	Zu / Abluft 18.02.11 ; 0			
			Testmittel / Zelle 31.Mai ; 5	
		Lieferung 4.05.11 ; 1		Versuch mit Minelli AG 02.03.11
		02.02.11	03.01.11	
	Abluft/Zuluft Payerne Investition 15ksFr 10.01.11	Laserbeschriftung sanlage Investition lancieren 80ksFr	Nullfehler Prozesse KOL Hager neue Zelle	Laserbeschrift ungsanlage für diverse Kunststoff Materialien

SMap Beispiel aus der Produktion. Jede Spalte ist ein Produktionsteam. Jedes Objekt ist ein Projekt.

Für Vertrieb von kundenspezifischen Unikaten Auftragungsgewinnung (Anlagenbau) – SMap-Applikationsvorlage

Schon die absehbaren, bald startenden Kundeninvestitionen werden erfasst und verfolgt. Alle Projektfortschritte bis zum Auftragsentscheid werden gezeigt. Für alle gewonnenen und verlorenen Projektaufträge sind Entwicklungs- und Ergebnisreviews möglich.

Für Produktion, Verkauf und Finanzabteilung Kundenprojektrealisierung – SMap-Applikationsvorlage

Von der Annahme und Verifizierung des Kundenauftrags für ein Unikat bis zur technisch sauberen, voll dokumentierten Ablieferung sind viele Abteilungen beteiligt. Kommerziell und inhaltlich ist jeder Auftrag anders. Teilrechnungen müssen zeitnah erstellt und verfolgt werden.

- [Bitte hier anmelden](#), um am Webseitenende Sammlung von SMap Kundenbeispiele als PPT-File downloaden zu können.
- [Dieses Unternehmen hat SMap](#) seit 10 Jahren unternehmensweit im Einsatz.

Nutzen Sie die 2ease[®]SMap für mehr Freude und Erfolg bei der Arbeit!

Sie brauchen niemand dazu. Dennoch ist immer jemand zu Unterstützung und für Rat da.

Für selbständige, effizienten Start mit der 2ease[®]SMap Methode gibt es ein eine ausführliche Beschreibung, Nutzungsanleitung und auch vorgefertigte einfache Hilfsmittel. Eine Vor-Ort Präsenz von Unternehmensfremden ist nicht nötig. Bei Bestellung über den [2ease.org Webshop](http://2ease.org) sind die im Lieferumfang enthaltenen Files für den direkten Einsatz im Unternehmen ausgelegt. Logo und Firmennamen einfügen reicht. Für die Einführung von SMap ist wenig Zeit, Vorbereitung und Aufwand nötig. Es kann einfach in einer einzelnen Anwendung begonnen werden. Es braucht keine Schulung aus. Die Nutzung ist intuitiv und begeistert über die Wirkung schnell. 2ease[®]SMap wird "ready to go" geliefert. Spezifische Anwendungen können gegebenenfalls selbst erstellt werden. Die vorgefertigten Vorlagen sind mit EXCEL erstellt. EXCEL Basiswissen reicht aus, um sie zu nutzen. Sie können leicht verändert und erweitert werden.



SMap für das gesamte Arbeitsleben nützlich

Alle standardisierten Medien und Hilfsmittel zu 2ease[®]SMap werden über die untenstehende Downloadseite bereitgestellt. Die Download-Optionen werden abhängig vom Profil des Website-Besuchers angezeigt. Anonyme Besucher können die SMap Beispiele mit Originalbildern von Kundenanwendungen nicht bekommen. Diese Inhalte sind nur für über E-Mail Adresse bekannte Websitebesucher zugänglich.

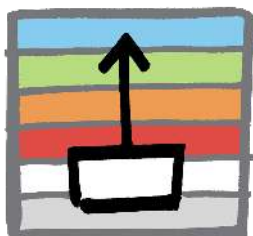
Auch ohne Anmeldung als Besucher können viele 2ease[®]SMap Inhalte – ohne Nutzungsrechte – kostenlos über den [2ease Webshop](http://2ease.org) bezogen werden.

Mit dem SMap Know-How-Paket des [2ease Webshops](http://2ease.org) werden für ein Jahr alle Inhalte verfügbar, die man braucht, um SMap vollständig zu verstehen und SMap Anwendungen selbst realisieren zu können.

Um einen schnellen, sicheren und einfachen Selbststart mit 2ease[®]SMap zu ermöglichen, gibt es im [2ease Webshop](http://2ease.org) das StarterPaket. Damit wird auch der Downloadbutton für die standardisierten 2ease[®]SMap Excelvorlagen sichtbar. Der Erwerb des StarterPakets bringt auch das zeitlich unbegrenzte Nutzungsrecht für die Medien des Know-How-Paketes.

Unternehmensberater, die 2ease[®]SMap bei ihren Kunden anwenden wollen, bekommen eine spezielle Lizenz. Sie berechtigt dazu, das geistige Eigentum der 2ease[®] AG vertrieblich zu nutzen.

Nutzungsanfragen können direkt an juergen.lauber@2ease.org gerichtet werden.



SMap Download Bereich

Hier können Sie 2ease[®]SMap-Files herunterladen. Die jeweiligen Download-Links werden nur gemäss Ihrem Website Nutzerprofil sichtbar. Über den [2ease.org Webshop](http://2ease.org) können Downloadrechte auch online erworben werden.

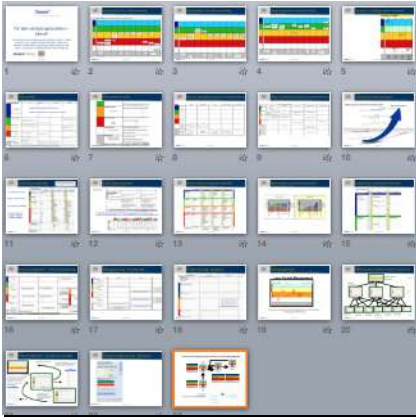
**Mitarbeiter von Unternehmen mit 2ease Generallizenz haben gemäss ihrer E-Mail Adresse alle Downloadrechte.*

Eindruck von universellem Nutzen und Einfachheit

Funktion von SMap verstehen

SMaps selbst erstellen können

Basis SMap Excel Files

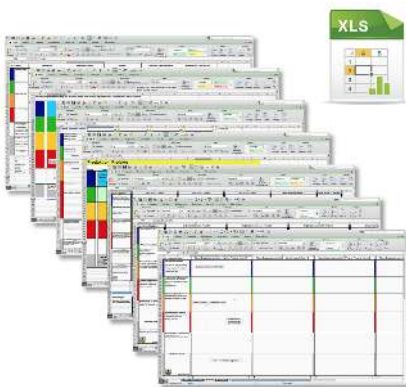


Bilder Sammlung realer SMaps

Sie sehen einige SMap Anwendungen von verschiedenen Firmen. Die gezeigten Applikationen wurden alle ohne die 2ease SMap Applikationsvorlagen gemacht. Diese Vorlagen gibt es erst seit 2016. Sie wurden gemacht um das Starten mit SMap zu vereinfachen und durch Makros den Nutzwert zu steigern.

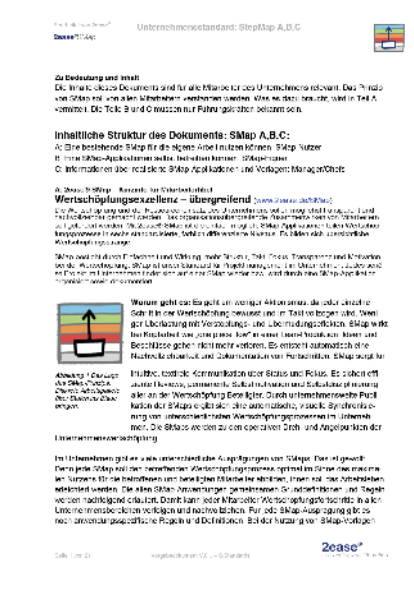
[SMap Beispiele Download](#)

Standard 2ease® SMap Applikation Templates



Excel basierte Applikationsvorlagen (mit Macros) der meist gebrauchten 2ease® SMaps. dh. Projektmanagement-SMap, Rekrutierungs-SMap, Entwicklungs-SMap.

[SMap Starterpaket \(ABC Unternehmensstandard + Excel Files\)](#)



SMap Handbuch
Was man wissen um eine SMap "lesen" zu können ist im kleinen Teil A dargestellt. Die Teile B und C sind nur für SMap Eigner dh. fachliche / organisatorische Führungskräfte relevant.

[SMap Unternehmensstandard Download](#)

Sie bekommen vier SMaps im *.xls Format wie sie von verschiedenen Firmen operativ um Dauerbetrieb genutzt wurden. Das gibt eine Anregung selbst eine SMap zu erstellen. Das geht praktisch mit jeder Art von Technologie. Mit Google for Works genauso wie mit einer Wandtafel.

[SMap Excel Files Download](#)

Bleiben Sie doch am Thema dran!

Tragen Sie sich gleich für den monatlichen Newsletter ein!

Ihre E-Mail bitte

Abonieren Abonnement beenden

Registrieren

SiteMap | SitePDF Download
Wissensmanagement
Shop 2ease Medien&Rechte
Verbraucherinformationen
Webseite finden

Mehr-Wert QM System
Die Macht der Umstände
Gesamtlizenzierung 2ease
Konto / Anmelden

© 2ease.org • Impressum • Kontakt • AGB • Datenschutz